

Underrättelser för sjöfarande Sjöfartsverket



Underrättelser för sjöfarande Områdesindelning



SJÖFARTSVERKET

Redaktion
Sjöfartsverket
Ufs
601 78 NORRKÖPING
tel: 0771 630 605
e-post: ufs@sjofartsverket.se

Ansvarig utgivare:
Affärsområdeschef Patrik Wiberg

TILLKÄNNAGIVANDEN

Inga Tillkännagivanden i detta häfte.

UNDERRÄTTELSER**Bottenviken**

11030

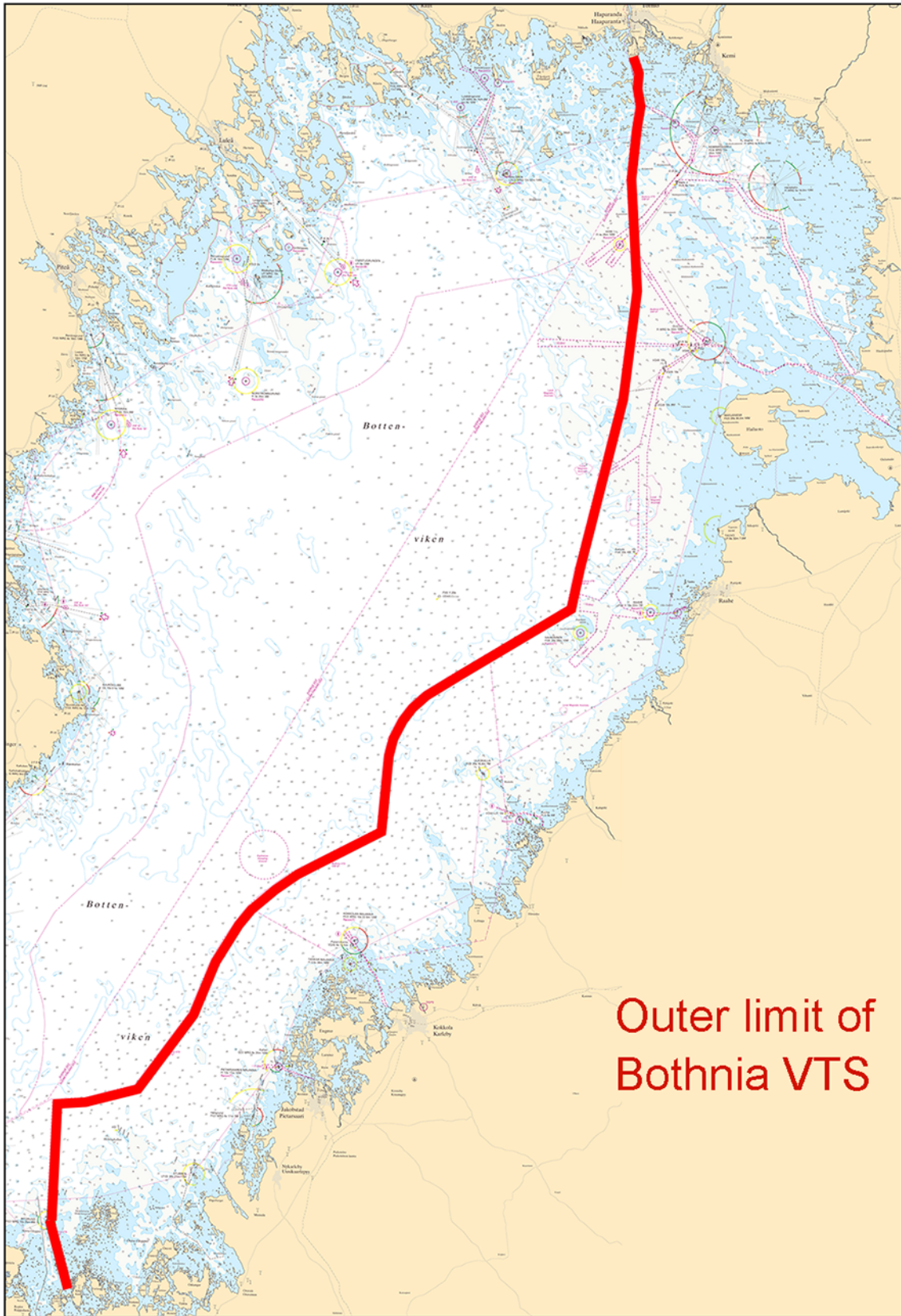
Sjökort: 41, 411, 42, 429, 52

Finland. Bottenviken, Norra Kvarken, Bottenhavet. Bothnia VTS. Ändrat och utökat område.

Bothnia VTS har utökat sitt område så att det nu täcker kusten från Torneå till fyren Ritgrund. Området omfattar alla leder för handelssjöfarten med undantag av de områden som administreras av hamnarna.

Områdena utanför Vasa och Kristinehamn ingår numera i West Coast VTS.

Stryk	tidigare gräns för Bothnia VTS a) - b)	a)	64-36,3N	024-21,7E	Lohikari
		b)	64-37N	023-39E	
Inför	gräns för Bothnia VTS b) - c), längs med territorialgränsen	c)	64-13,2N	022-57,7E	
Stryk	gräns för Bothnia VTS c) - d)	d)	63-52,4N	023-02,5E	
Stryk	gräns för Bothnia VTS e) - f)	e)	63-42,6N	022-41,4E	
		f)	63-42N	021-53,2E	
Inför	gräns för Bothnia VTS f) - g), längs med territorialgränsen	g)	63-40N	021-31E	
Inför	gräns för Bothnia VTS/West Coast VTS mellan h) - i)	h)	63-25,54N	021-30,54E	Ritgrund
		i)	63-18,01N	021-35,58E	
Stryk	Bothnia VTS område utanför Vasa	j)	63-06N	021-38E	Vasa
Stryk	Bothnia VTS område utanför Kristinestad	k)	62-17N	021-22E	Kristinestad



Outer limit of
Bothnia VTS

Ny gräns för Bothnia VTS

Finnish NtM 35-36/384. Publ. 31 mars 2016

Norra Kvarken

* 11075

Sjökort: 42, 429, 512

Finland, Sverige. Norra Kvarken. Dubbelriktade leder och "TSS in Norra Kvarken" åter i kraft.

Notiser som utgår: 2016:588/11015(T)

Tid: 1 april 2016, 00:00 UTC

De dubbelriktade lederna och "TSS in Norra Kvarken" träder åter i kraft från angiven tid.

Dubbelriktade leder och "TSS in Norra Kvarken"	63-32N	020-43E
--	--------	---------

Bsp Bottenhavet N 2013/s34, s35

Transportstyrelsen. Publ. 30 mars 2016

* 11076

Sjökort: 42, 429, 511, 512

Sverige. Norra Kvarken. Västra Kvarken. V om Holmön. Isränneförbud upphört.

Notiser som utgår: 2016:583/10931(T)

Tid: Fr.o.m. 29 mars 2016

Den tillfälliga avlysningen av farleden väst om Holmön har upphört.

V om Holmön	63-50N	020-49E
-------------	--------	---------

Bsp Bottenhavet N 2013/s07, s32, s34, s37, s38, s39, s40, s41, s42, Bsp Bottenviken 2014/s07, s52, s53

Sjöfartsverket, Luleå. Publ. 31 mars 2016

Bottenhavet

11033

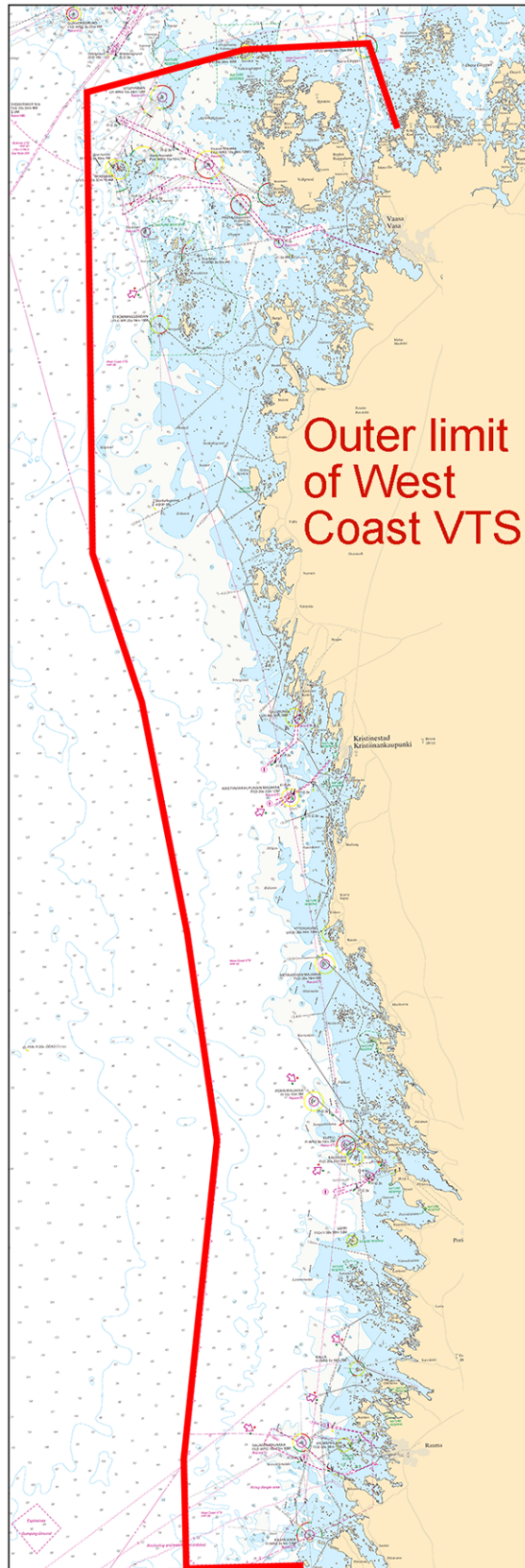
Sjökort: 42, 429, 52, 53

Finland. Bottenhavet. West Coast VTS. Ändrat och utökat område.

Se: 2016:592/11030

West Coast VTS har fått ett utökat område som sträcker sig från Vasa i norr till Rauma i söder. Området omfattar alla leder för handelssjöfarten med undantag av de områden som administreras av hamnarna.

Inför	gräns för West Coast VTS a) -b) - c)	a)	63-25,54N	021-30,54E	Ritgrund
		b)	63-25,3N	021-04E	Valassaaret
		c)	63-21,5N	020-30E	
Inför	gräns för West Coast VTS c) - d)	d)	62-36,4N	020-30E	
Inför	gräns för West Coast VTS d) - e), längs med territorialgränsen	e)	61-07,6N	020-46,3E	
		f)	60-57,2N	020-46,5E	
Inför	gräns för West Coast VTS f) - g)	g)	60-57,2N	021-09,5E	
Stryk	gräns för West Coast VTS utanför Pori	h)	61-29N	021-45E	Pori
Stryk	gräns för West Coast VTS utanför Rauma	i)	61-08N	021-32E	Rauma
Inför	text "West Coast VTS VHF 09"	j)	63-08N	020-33E	
Inför	text "West Coast VTS VHF 09"	k)	61-55N	020-55E	



Ny gräns för West Coast VTS

Finnish NtM 35-36/384. Publ. 31 mars 2016

Ålands hav och Skärgårdshavet

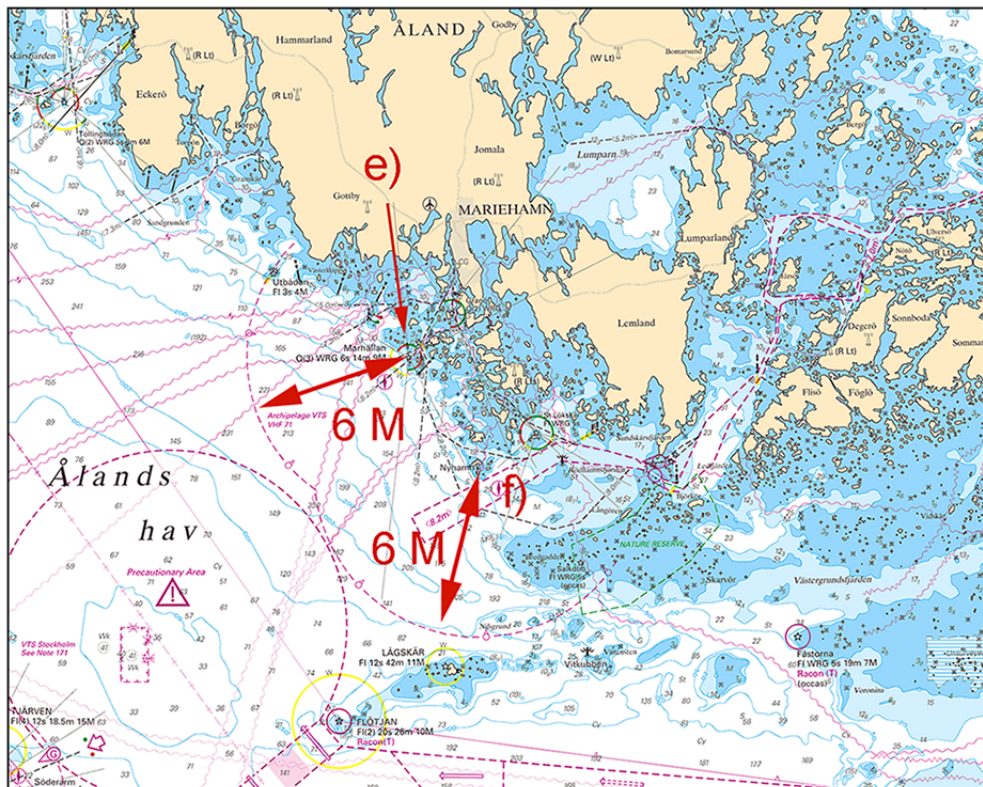
11029

Sjökort: 53, 61, 619

Finland. Ålands hav och Skärgårdshavet. Archipelago VTS. Ändrat och utökat område.

Archipelago VTS områdets yttre gränser har ändrats utanför Enskär, Marhällan och Nyhamn. Dessutom har VTS-områdets östra gräns mot Hanko VTS justerats vid Fläckgrund.

Stryk	gräns för Archipelago VTS utanför Nystad	a)	60-48N	021-26E	Nystad
Inför	gräns för Archipelago VTS b) - d)	b)	60-57,2N	021-09,5E	
		c)	60-57,2N	020-46,5E	
		d)	60-31,7N	020-11,9E	Rannö
Flytta	gräns för Archipelago VTS vid fyren Marhällan, se sjökortsbild	e)	60-01,85N	019-52,30E	Marhällan
Flytta	gräns för Archipelago VTS vid Nyhamn, se sjökortsbild	f)	59-57,60N	019-57,30E	Nyhamn



Ny gräns för Archipelago VTS

Finnish NtM 35-36/383. Publ. 31 mars 2016

Norra Östersjön

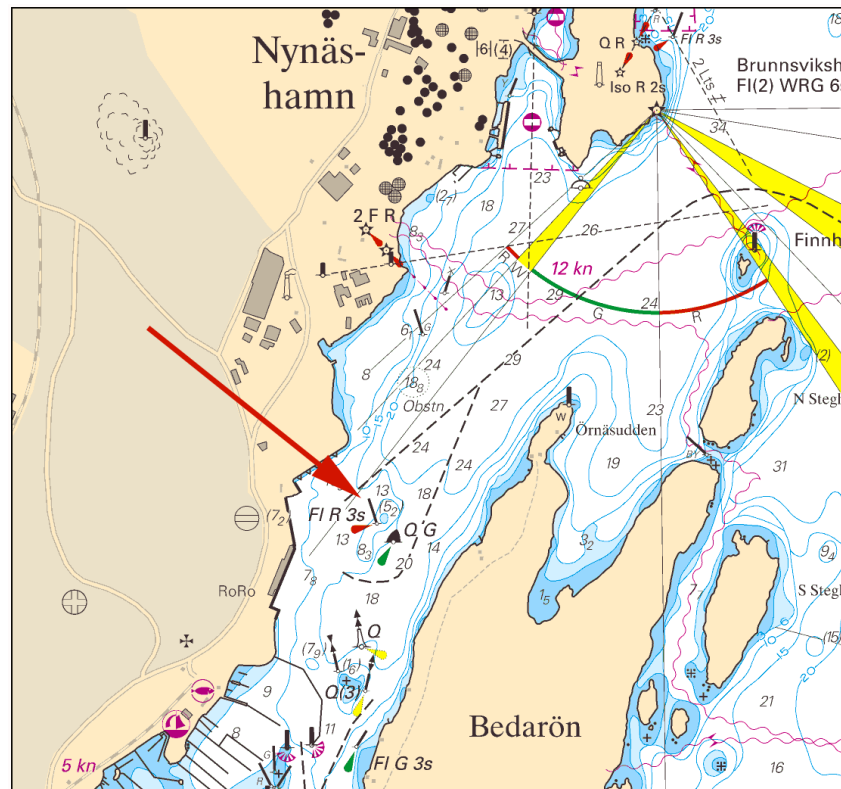
* 11065

Sjökort: 616, 6162, 6171

Sverige. Norra Östersjön. Nynäshamn. Utmärkning.

Ändra	babordsprick till babords lysprick FI R 3s	58-54,355N	017-57,702E
--------------	--	------------	-------------

Bsp Stockholm S 2013/s21, s26, s35, Bsp Stockholm S 2016/s21, s26, s35



Nynäs-hamn

Nynäs Sjötrafik AB. Publ. 31 mars 2016

* 11067 (T)

Sjökort: 6141, 6142

Sverige. Norra Östersjön. Stockholm. Hammarbyslussen. Begränsad framkomlighet.

Tid: 20 april 1200 - 1500 (samt ev. reservdag 21 april 1200 - 1500*)

Framkomligheten är begränsad för fartygstrafiken under ovanstående tid pga. pågående avbördningsprov från sjön Mälaren. Ett flertal tester kommer att utföras där varje test tar ca 15 minuter. Under denna tid är passage ej möjlig.

Om behov finns kommer passage dock att vara möjlig mellan vart individuellt test.

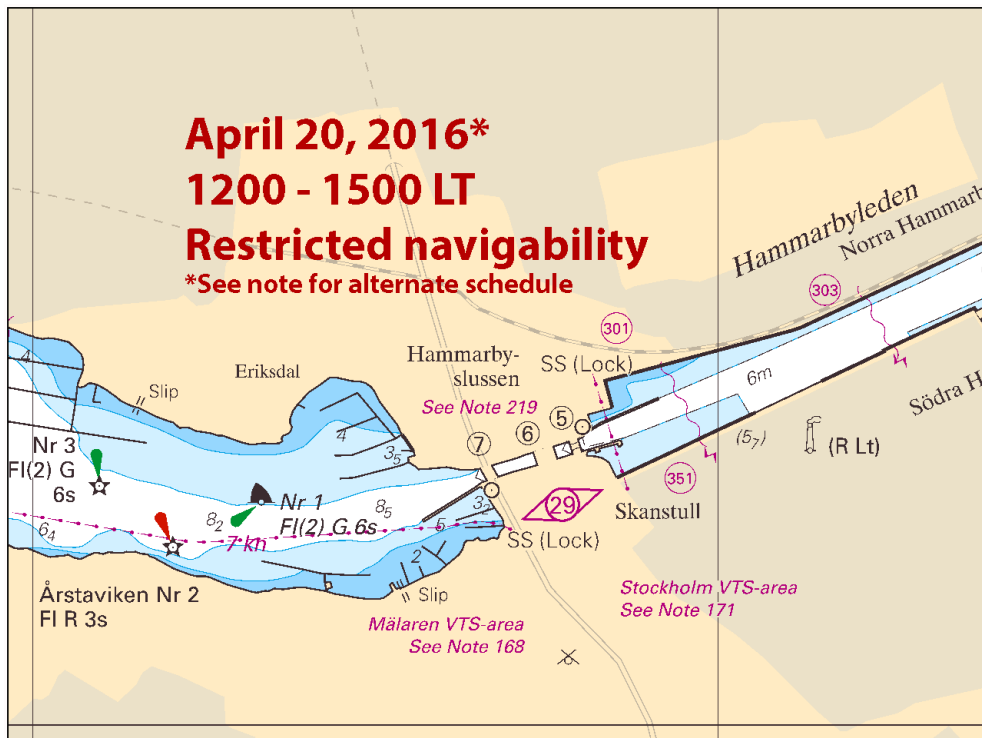
Bevakningsbåtar kommer att vara stationerade på vardera sida om slussen i syfte att tillse att obehöriga ej närmar sig densamma.

I tillägg till detta är inloppet från Mälarsidan utmärkt med bojar för att förhindra passage.

Notera: Den 21 april* brukas endast ifall komplikationer uppstår under föregående dag vilka medför att tester då inte kan utföras.

Hammarbyslussen	59-18,20N	018-04,75E
-----------------	-----------	------------

Bsp Mälaren - Hjälmaran 2016/s52, Bsp Mälaren 2014/s52, Bsp Stockholm M 2013/s06, s10, Bsp Stockholm M 2016/s06, s10



Stockholms Hamnar. Publ. 31 mars 2016

* 11072 (T)

Sjökort: 6142

Sverige. Norra Östersjön. Stockholms skärgård. Vaxholm. Kastellet. Linfärja. Prov.

Se: 2016:588/11000

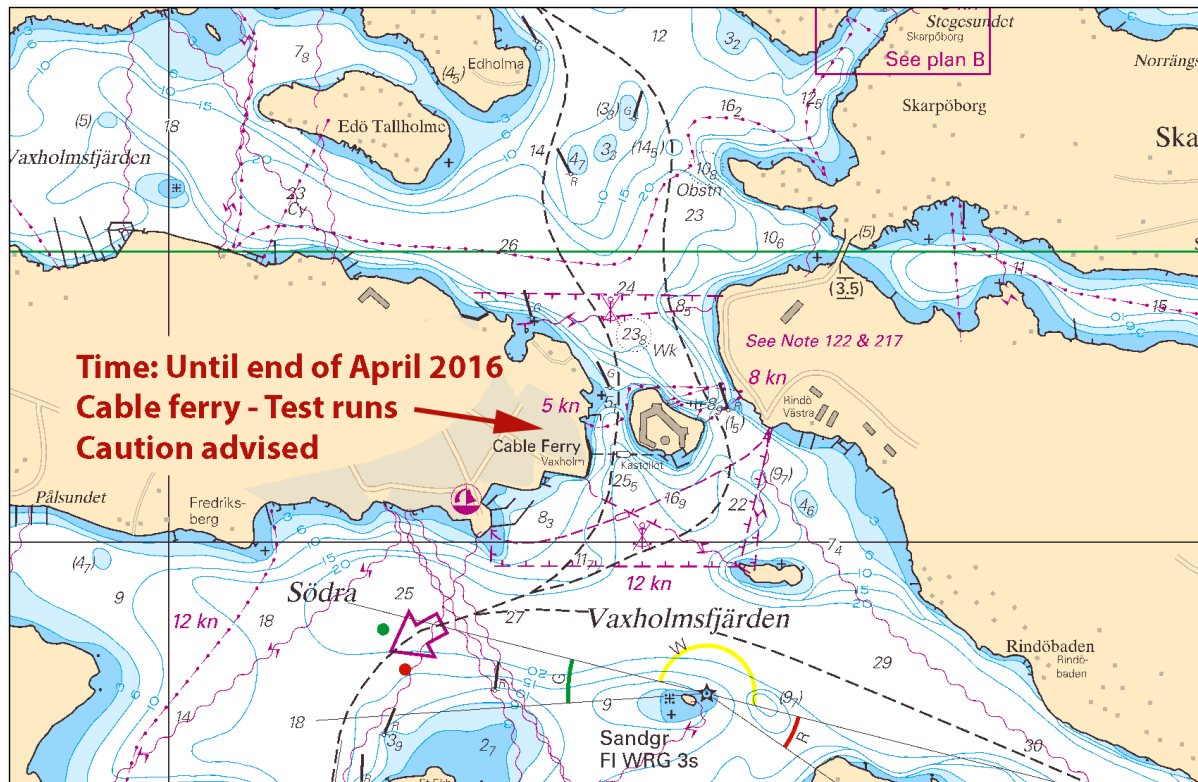
Tid: T.o.m slutet på april 2016

Prov pågår med den nya linfärjan mellan Vaxholm och Kastellet.

Sjöfarande ombedes iaktta skärpt uppmärksamhet vid passage.

Vaxholm	59-24,14N	018-21,35E
Kastellet	59-24,15N	018-21,54E

Bsp Stockholm M 2013/s46, Bsp Stockholm M 2016/s46, Bsp Stockholm N 2013/s42, Bsp Stockholm N 2016/s42



Linfärjeled Vaxholm - Kastellet

Trafikverket Färjerederiet. Publ. 24 mars 2016

Öresund

* 11077 (T)

Sjökort: 74, 8141, 92, 921, 9211

Sverige. Öresund. Lommabukten. Miljöskyddsövning.

Tid: 6 - 7 april 2016

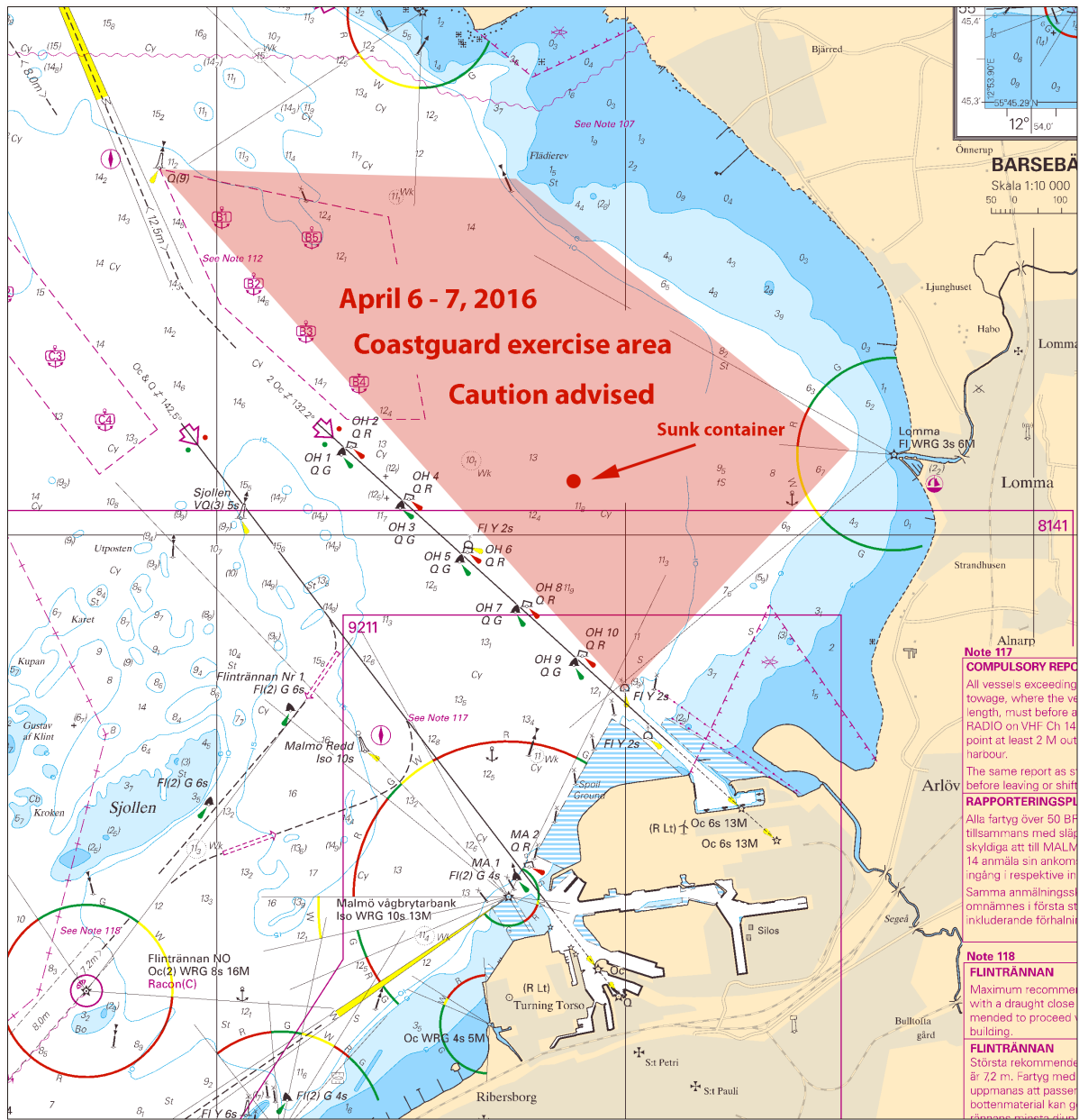
En större miljöskyddsövning genomförs av Kustbevakningen tillsammans med deltagande enheter från Tyskland och Danmark.

Som en del av övningen har en container sänkts i nedanstående position vilken markeras på ytan av två gula specialsprickor utrustade med radarreflektorer.

Sjöfarande uppmanas iakta skärpt utkik och bibehålla ett gott passageavstånd.

övningsområde, centrum på	a)	55-41,13N	012-58,82E
sänkt 20 fots container	b)	55-40,347N	012-59,398E

Bsp Sydkusten 2012/s16, s17, s38, s39, s44, s45



Övningsområde Lommabukten

Kustbevakningen, Region Sydväst. Publ. 31 mars 2016

Kattegatt

* 11074

Sjökort: 9312, 9313

Sverige. Kattegatt. Göteborg. Arendal. Kaj 750 åter öppen.

Notiser som utgår: 2016:591/11071(T)

Kaj 750 är åter öppen för trafik.

Arendal, kaj 750	57-41,54N	011-49,40E
------------------	-----------	------------

Bsp Västkusten S 2016/s46, s47, s54, s56

Göteborgs hamn. Publ. 25 mars 2016